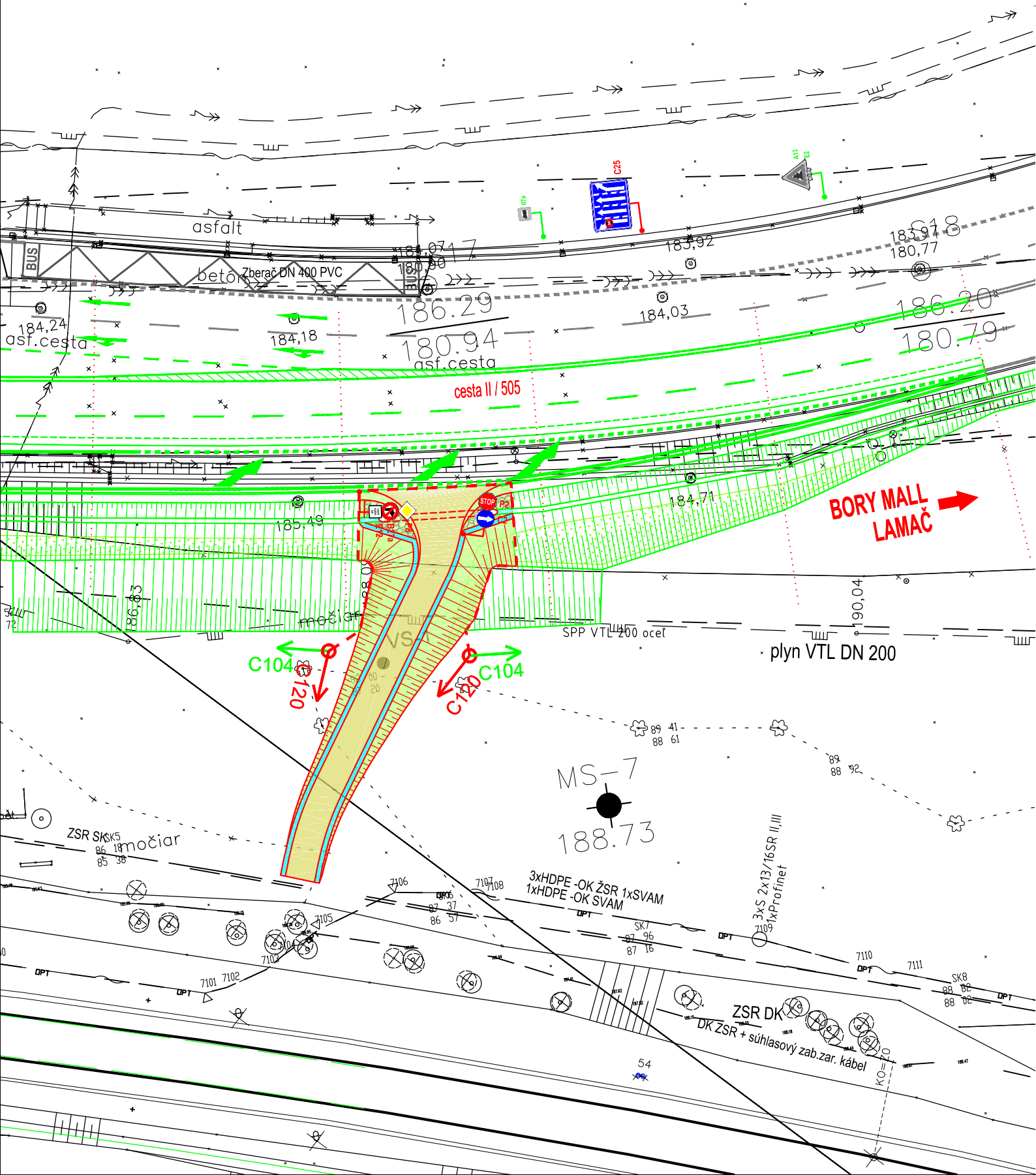
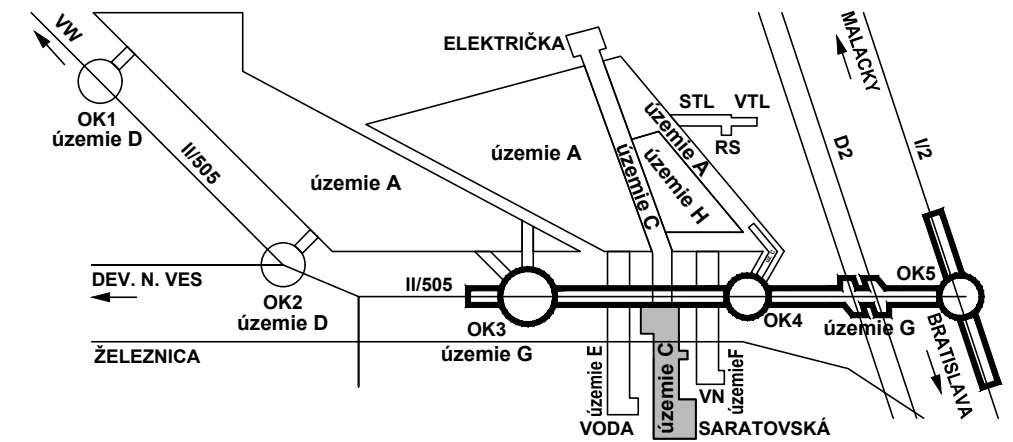

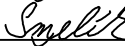

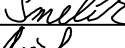
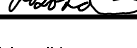





Nové dopravné prepojenie II/505 s MČ Dúbravka

C



Manažér projektu:	Ing. Ján Kušnir	
Hlavný inžinier projektu:	Ing. Marek Šmelík	
Zodpovedný projektant objektu:	Ing. Marek Šmelík	
Navrhol - vypracoval:	Ing. Marek Šmelík	
Kontroloval:	Ing. Vladimíra Rožoková	
Miesto stavby:	Bratislava	Oblasť:
		Bratislava IV
Investor - stavebník:		
Stavba:	NOVÉ DOPRAVNÉ PREPOJENIE II/505 S MČ DÚBRAVKA	
Objekt (súbor):	C120 Prístupová cesta k transformovni ŽSR	
Názov prílohy:	Trvalé dopravné značenie	
Digitálny názov prílohy:	1514 DRS C120 08 TDZ.dwg	

	
Trnavská cesta 27, 831 04 BRATISLAVA	
Generálny riaditeľ:	
Ing. Slavomír Podmanický	
Zákazkové číslo:	1514
Dátum:	04/2017
Stupeň - účel:	DRS
Počet A4:	2XA4 (2/1)
Mierka:	1:250
Časť:	Súprava:
E	
Príloha:	
8	